



Aktualisierung Software IDC5
TRUCK 46.0.0

TEXA

Aktualisierung Software IDC5 TRUCK 46.0.0

Die Diagnoseneuheiten dieser Aktualisierung IDC5 TRUCK 46.0.0 ermöglichen das Arbeiten an einer sehr großen Anzahl von Fahrzeugen der wichtigsten Hersteller. Die von den Entwicklern zum Abschluss gebrachte Arbeit an schweren und leichten Nutzfahrzeugen sowie an Bussen sichert allen Reparaturtechnikern hervorragende

und hoch fortschrittliche Geräte zu, mit denen an den meisten im Verkehr befindlichen Fahrzeugen gearbeitet werden kann. Die Aktualisierung TRUCK 46.0.0 enthält zudem neue nützliche Schaltpläne und neue DASHBOARDS. Die letzteren werden insbesondere bei den Aktivierungs- und Einstellungsvorgängen verfügbar sein.

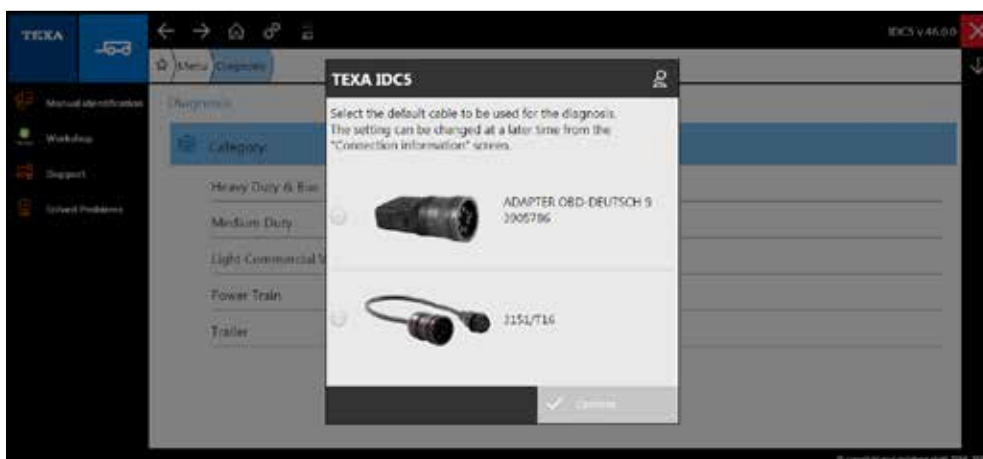
Neue Funktion: Jetzt verfügbar.

Entwicklung neuer "dynamischer" Dashboards bei den Einstellungen und Aktivierungen, mit grafischer Anzeige der betreffenden Parameter.



Neue Funktion: Jetzt verfügbar.

Neue und schnellere Auswahl eines einzigen Diagnosekabels (Favoriten-/Standardkabel) für alle ausführbaren Diagnosen mit Deutsch-Steckverbindern unter den folgenden Kabeln: 3151/T16 (altes Kabel) und Adapter OBD-DEUTSCH 9-polig "Typ II" (neues Kabel).



WELTWEITER MARKT

CATERPILLAR Engine

Aktualisierung des Dieseleinspritzsystems Caterpillar.

CITROËN

Aktualisiertes Kombiinstrument Magneti Marelli EP 4 für das Modell Jumper (U9).

DACIA

• Neues Modell Dokker [12>] 1.6i MPI 16v Kat mit den folgenden Systemen entwickelt:

- ABS;
- Airbag;
- Body Computer;
- GPS;
- Benzineinspritzung;
- Dieseleinspritzung;
- Benzin-/LPG-Einspritzung;
- Reifendruck;
- Autoradio;
- Multimedia-System;
- Servolenkung;
- Serviceleuchte;
- Kombiinstrument.

DAF

Aktualisierung der im Modell LF M.Y. 2013 Euro 6 vorhandenen Systeme.

FREIGHTLINER

- Für die Fahrzeuge mit Detroit Motor;
- Verbesserte TGS3 Funktion;
- Für das Dieseleinspritzsystem "EPA 98/04" wurden die folgenden Aktivierungen verbessert: "Zylinderabschaltung" und "Injektorcodierung";
- Entwicklung der Dieseleinspritzung "EPA 98/04" mit mehr als sechs Zylindern;
- Aktualisierter "(RDF) Frontradarsensor" für die Modelle 2018;
- Aktualisiertes Automatikgetriebe Detroit für die Modelle 2018.

INDCAR

• Entwicklung der neuen Modelle Mobi Series, Strada Series und Wing Series mit den Systemen:

- ABS;
- Advanced Driver Assistance Systems (ACC – LDW);
- Airbag;
- Einparkhilfe;
- Aufbau und Ausstattung;
- Autoradio;
- Body Computer;
- Automatikgetriebe;
- Steuergerät Außenbeleuchtung;
- Klimaanlage;
- Multifunktionsdisplay;
- CNG-Einspritzung;
- Dieseleinspritzung;
- Federungen;
- Serviceleuchte;
- Kombiinstrument.

IRIZAR, SOLARIS, TEMSA, VAN HOOL und VDL

Verbesserte TGS3 Funktion für die Dieseleinspritzung "EAS 3".

IVECO

- Für das Modell Stralis M.Y. 2016 NP (CNG/LPG) Euro 6 wurden neue Varianten entwickelt und die Verwaltung der unbekanntenen Varianten der CNG-Einspritzanlage verbessert.
- Für die Modelle Stralis Euro 6 wurde das System "Wabco EBS 2 Smart" verbessert.
- Für die Modelle Stralis Euro 4 / Euro 5 / EEV und Stralis Euro 6 wurde die Kalibrierung der Radarsensoren für die Fahrerassistenzsysteme AEBS und ARS327 aktualisiert.

KÄSSBOHRER GELÄNDEFahrzeuge

Aktualisierung der Dieseleinspritzung Cummins Core 2.

KNORR

Aktualisierung des EBS "TEBS 2. Generation".

MAN

Für das Modell TGE Aktualisierung der ADAS Systeme (ACC - LDW):

- "Frontsensoren Fahrerassistenzsystem";
- "Spurwechselassistent";
- "Rückfahrkamera";
- Hinzugefügt für das Modell TGE:
- Einstellungen und Aktivierung sowie Änderungen der Fehlerverwaltung folgender Systeme:
- Airbag;
- Lenkradelektronik;
- Tür Fahrerseite hinten;
- Tür Fahrerseite;
- Tür Beifahrerseite hinten;
- Tür Beifahrerseite;
- Zusatzheizung.
- Die Einstellungen für ABS/ESP;
- Die Einstellungen und Aktivierungen für Body Computer;
- Die Einstellungen und Aktivierungen für Kombiinstrument.
- Neues Modell Lions Intercity Euro 5 mit den folgenden Systemen entwickelt:
- Body Computer;
- Automatikgetriebe;
- Fahrzeug Check-up OEM;
- Klimaanlage;
- EBS;
- Türsteuerung;
- Dieseleinspritzung;
- Auslesen der Fehlercodes über Kombiinstrument;
- Fahrzeug-Motor-Regelung;
- Zusatzheizung;
- Wartungssystem;
- Federungen;
- Kombiinstrument.
- Neues Modell Lions Intercity Euro 6 mit den folgenden Systemen entwickelt:
- Advanced Driver Assistance Systems (ACC – LDW);
- Body Computer;

- Automatikgetriebe;
- Klimaanlage;
- EBS;
- Türsteuerung;
- Dieseleinspritzung;
- Fahrzeug-Motor-Regelung;
- Zusatzheizung;
- Wartungssystem;
- Federungen;
- Kombiinstrument.

MERCEDES-BENZ (EVOBUS)

- Für die Modelle Evobus Euro 6 wurde das Multimedia-Interface "(CCC) Coach Communications Center" entwickelt.
- Für die Modelle Evobus mit CNG-Einspritzung wurde die Aktivierung "Kompressionstest" entwickelt.
- Für die Modelle Evobus Euro 4 / Euro 5 / EEV und Euro 6 wurde das neue Reifendruckkontrollsystem "RDK Reifendruckkontrolle" entwickelt".
- Für die Modelle Evobus Euro 6 neues LIN/CAN-Gateway.

MERCEDES-BENZ

- Für den Vito Euro 5 neue Einstellung "Initialisierung des Heißfilm- Luftmassenmessers".
- Für das Modell Actros MPII neue Aktivierung des Steuergerätes des Aktiven Bremsassistenten "ABA Active Brake System".
- Für das Modell Actros MPI wurden die folgenden Systeme aktualisiert:
- Allgemeine Wartung WS;
- WS Gruppe Vorderachse;
- WS Gruppe Hinterachse;
- Für das Modell Actros MPII wurden die folgenden Systeme aktualisiert:
- Fahrzeugdatenspeicher;
- Fahrzeug-Motor-Regelung.
- Aktualisierung der Dieseleinspritzung "MR Pumpe PF (PLD)" für die Modelle Actros und Atego.
- Aktualisierung des Wartungssystem "MS Wartungssystem" für das Modell Actros MPIV.
- Aktualisierung der Dieseleinspritzung "Delphi CRD" für das Modell III (906) M.Y. 2013.

- Entwicklung der Diebstahlsicherung "ZVA (EDW) Zentralverriegelungsanlage".
- Aktualisierte Fahrzeug-Motor-Regelung / Fahrregelung für das Modell Atego I.

NISSAN

Für das Modell NV 400 [14>] wurden das Einspritzsystem Euro 6 und das Abgasbehandlungssystem SCR entwickelt.

OPEL (GM)

Für das Modell Movano B [14>] wurden das Einspritzsystem Euro 6 und das Abgasbehandlungssystem SCR entwickelt.

RENAULT

Für das Modell Master 3 [14>] wurden das Einspritzsystem Euro 6 und das Abgasbehandlungssystem SCR entwickelt.

SCANIA

- Für die Motoren S6, S7 und S8 Entwicklung der Einstellung "Kunden Geschwindigkeitsbegrenzer" in der Dieseleinspritzung "EMS Elektronische Motorsteuerung".
- Neue Einstellungen für das VIS Visibility System CUV 1, zur Änderung der Einstellung der Fahrzeugaußenbeleuchtung.
- Verbesserte TGS3 Datei für das System "DIS2 Distanzsensor".
- Verbesserte TGS3 Datei für das System "FLC1 Frontkamera".
- Aktualisierung des Automatikgetriebes "OPC5 - Opticruise 5".
- Aktualisiertes EBS7 für die Modelle M.Y. 2016.
- Neue Einstellungen für das VIS Visibility System CUV 2 in den folgenden Fahrzeugen:
 - Citywide Euro 6;
 - G-Series M.Y. 2013;
 - Higer A30 Euro 6;
 - OmniExpress Euro 6;
 - P-Series M.Y. 2013;
 - R-Series M.Y. 2013;
 - Series K;
 - Touring Euro 6.

- Aktualisierungen für die Modelle M.Y. 2016 der folgenden Systeme:
 - EMD 1 Motorsteuergerät;
 - Tür Beifahrerseite PDS1;
 - Tür Fahrerseite DCS1;
 - Kombiinstrument ICL;
 - (ACC3) Steuergerät Klimaanlage;
 - (BCI2) Elektronisches System Aufbau.
- Entwicklung des Erdgaseinspritzsystems CNG OCS1 für die Modelle M.Y. 2016.
- Entwicklung des Erdgaseinspritzsystems CNG EMO2 für die Modelle M.Y. 2016.
- Für die Modelle Serie R M.Y. 2003 und M.Y. 2013 neue Aktivierungen und Einstellungen für das Automatikgetriebesystem "GMS Getriebesteuerung".

TAM-EUROPE (TVM-MARBUS)

- Neues Modell Vive Series Euro 6 mit den folgenden Systemen entwickelt:
 - Automatikgetriebe;
 - EBS;
 - Dieseleinspritzung;
 - Fahrzeug-Motor-Regelung;
 - Federungen.
- Neues Modell Vivair Series Euro 4 / Euro 5 mit den folgenden Systemen entwickelt:
 - ABS;
 - Automatikgetriebe;
 - EBS;
 - Dieseleinspritzung;
 - Fahrzeug-Motor-Regelung.

VOLKSWAGEN

- Für das Modell Crafter [16>] Aktualisierung der ADAS Systeme (ACC - LDW):
 - "Frontsensoren Fahrerassistenzsystem";
 - "Spurwechselassistent";
 - "Rückfahrkamera".
- Neuheiten für das Modell Crafter [16>]:
 - Einstellungen und Aktivierungen sowie Änderungen der Fehlerverwaltung folgender Systeme:
 - Airbag;
 - Lenkradelektronik;

- Tür Fahrerseite hinten;
- Tür Fahrerseite;
- Tür Beifahrerseite hinten;
- Tür Beifahrerseite;
- Zusatzheizung.
- Die Einstellungen für ABS/ESP;
- Die Einstellungen und Aktivierungen für Body Computer;
- Die Einstellungen und Aktivierungen für Kombiinstrument.

VOLVO TRUCKS

- Für die Modelle Euro 5 Entwicklung der Aktivierung "Anzeige der Sensorwerte" im System Gelenkte Zusatzachse.
- Für die Modelle Euro 6 Entwicklung der Ein-

stellung "Customer maintenance - Zurücksetzen der Wartungsintervalle - im System "VMCU Fahrzeug Hauptsteuergerät".

- Für das Modell FMX Entwicklung der Aktivierung "Zylinderabschaltung" in der Dieseleinspritzung "EMS Elektronische Motorsteuerung".

WABCO

- Aktualisierung des EBS-Systems "T-EBS E" für Anhänger und Sattelaufleger.
- Entwicklung einer neuen Variante des Systems "EBS 3".

MARKT: NORDAMERIKA

CATERPILLAR Engine

Aktualisierung des Dieseleinspritzsystems Caterpillar.

CUMMINS Engine

- Aktualisierte Aktivierung "Zylinderleistung/ Zylinderausgleich" für die Dieseleinspritzung Cummins Core 1.
- Aktualisierte Aktivierung "Leerlaufadaption" für die Dieseleinspritzung Cummins Core 2.

DODGE

Aktualisierte Aktivierung "PWM-Ansteuerung (Tastverhältnis) Lüfterkupplung" in der Dieseleinspritzung.

FREIGHTLINER

- Für die Fahrzeuge mit Detroit Motor:
- Verbesserte TGS3 Funktion;
- Für das Dieseleinspritzsystem "EPA 98/04" wurden die folgenden Aktivierungen verbessert: "Zylinderabschaltung" und "Injektorcodierung";

- Für die Motoren "EPA 98/04" mit mehr als 6 Zylindern wurde die komplette Diagnose entwickelt;
- Aktualisierter "(RDF) Frontradarsensor" für die Modelle 2018;
- Aktualisiertes Automatikgetriebe Detroit für die Modelle 2018.

NAVISTAR\MAXXFORCE Engine

- Aktualisierte Dieseleinspritzung Navistar-MaxxForce:
- Optimiertes Auslesen des Parameters: "Druck Kraftstoffrail" für Motor "MaxxForce 11/13 (2008-2009)";
- Neue Parametrierung "Motorleerlaufabschaltung Timer" für die Motoren "MaxxForce 7" und "DT" vor MY 2010.

VOLVO TRUCKS

- Für die Modelle mit Motor "VOLVO mit Steckverbinder DEUTSCH 9 PIN" wurde die Aktivierung "Anzeige der Sensorwerte" im System

Gelenkte Zusatzachse entwickelt.

- Für die Modelle mit Motor " VOLVO mit Steckverbinder DEUTSCH 9 PIN" wurde

die Einstellung "Customer maintenance - Zurücksetzen der Wartungsintervalle - im System "VMCU Fahrzeug Hauptsteuergerät" entwickelt.

SCHALTPLÄNE

ALLISON

• Neuer Schaltplan Allison 3000-4000 5. Generation der folgenden Marken:

- IRIZAR – Integral;
- ALEXANDER DENNIS;
- ALLEGRO;
- BLUE BIRD;
- COBUS;
- DAF;
- DENNIS EAGLE;
- E-ONE;
- FODEN;
- FORD;
- FREIGHTLINER;
- GMC;
- HINO;
- INTERNATIONAL;
- IVECO;
- IVECO BUS;
- KENWORTH;
- MACK;
- MCI;
- OPTARE;
- PETERBILT;
- STERLING;
- TATA DAEWOO;
- TEMSA;
- TERBERG;
- TRANSMISSION;
- VAN HOOL;
- VOLVO TRUCKS;
- WESTERN STAR.

CATERPILLAR

• Neuer Schaltplan für Dieseleinspritzung CATERPILLAR C7 in den Fahrzeugen:

- CHEVROLET Kodiak;
- FORD F 750;
- FORD F 650.

CUMMINS

• Neuer Schaltplan für Dieseleinspritzung CUMMINS ISL8.9/ISL im Fahrzeug ALEXANDER DENNIS Enviro 500.

• Neuer Schaltplan für Dieseleinspritzung CUMMINS ISB/ISBe in den Fahrzeugen:

- PETERBILT 210;
- KENWORTH K360.

DETROIT

• Neuer Schaltplan für Dieseleinspritzung DETROIT EPA 07/10/13 im Fahrzeug VAN HOOL Detroit Diesel - Mercedes Benz.

• Neuer Schaltplan SCR-System DETROIT EPA 07/10/13 im Fahrzeug VAN HOOL Detroit Diesel - Mercedes Benz.

WABCO

• Neuer Schaltplan ABS E für die folgenden Marken:

- E-ONE;
- FODEN;
- FORD;
- FREIGHTLINER;
- INTERNATIONAL;

- KENWORTH;
- MACK;
- PETERBILT;
- STERLING;
- UD TRUCKS (NISSAN DIESEL).

Erweiterte Abdeckung von Schaltplänen und Verknüpfung allgemeiner Datenblätter, verschiedene Korrekturen und Zusatzinformationen für die Modelle der folgenden Marken:

- BredaMenarini;
- Daily Irisbus;
- Ford F Series;
- Heuliez Bus;
- Iveco Bus;
- Volvo Bus.

Link Fehler/Schaltplan ABS

• Neuer Fehlerlink für den Schaltplan "Wabco ABS E" in den folgenden Marken:

- E-ONE;
- FODEN;
- FORD;
- FREIGHTLINER;
- INTERNATIONAL;
- KENWORTH;
- MACK;
- PETERBILT;
- STERLING;
- UD TRUCKS (NISSAN DIESEL).

Automatikgetriebe

• Neuer Fehlerlink für den Schaltplan "Allison 3000-4000 5. Generation" in den folgenden Marken:

- IRIZAR – Integral;
- ALEXANDER DENNIS;
- ALLEGRO;
- BLUE BIRD;
- COBUS;
- DAF;

- DENNIS EAGLE;
- E-ONE;
- FODEN;
- FORD;
- FREIGHTLINER;
- GMC;
- HINO;
- INTERNATIONAL;
- IVECO;
- IVECO BUS;
- KENWORTH;
- MACK;
- MCI;
- OPTARE;
- PETERBILT;
- STERLING;
- TATA DAEWOO;
- TEMSA;
- TERBERG;
- TRANSMISSION;
- VAN HOOL;
- VOLVO TRUCKS;
- WESTERN STAR.

Dieseleinspritzung

• Neuer Fehlerlink für den Schaltplan "CATERPILLAR C7" in den folgenden Marken:

- CHEVROLET;
- FORD.
- Neuer Fehlerlink für den Schaltplan "CUMMINS ISL8.9/ISL" für die Marke ALEXANDER DENNIS.
- Neuer Fehlerlink für den Schaltplan "CUMMINS ISB/ISBe" in den folgenden Marken:
- PETERBILT;
- KENWORTH.
- Neuer Fehlerlink für den Schaltplan "DETROIT EPA 07/10/13" für die Marke VAN HOOL.

Selektive katalytische Reduktion

Neuer Fehlerlink für den Schaltplan "DETROIT EPA 07/10/13" für die Marke VAN HOOL.

DASHBOARD

CHEVROLET, GMC und ISUZU

Neue Dashboards für Zylinderabschaltung und Regeneration des Dieselpartikelfilters für die Fahrzeuge mit Dieseleinspritzung GMC Duramax.

FREIGHTLINER, INTERNATIONAL, KENWORTH, PETERBILT, WESTERN STAR, E-ONE

Neue Dashboards für Zylinderabschaltung und Regeneration des Dieselpartikelfilters für die Fahrzeuge mit Motor Detroit Diesel - Mercedes Benz.

BLUE BIRD, CATERPILLAR, FORD und INTERNATIONAL

Neue Dashboards für Zylinderabschaltung für die Fahrzeuge mit Dieseleinspritzung Navistar-MaxxForce.

MERCEDES

- Neue Dashboards für Zylinderabschaltung und Regeneration für das Modell Sprinter 906.
- Neue Dashboards für Zylinderabschaltung und Regeneration für das Modell MPIV.

- Neues Dashboard "WS Grupp Hinterachse" und "WS Gruppe Vorderachse" für die folgenden Modelle:

- Actros MPII (M.Y. 2003);
- Actros MPIII (M.Y. 2008).

SCANIA

Neue Dashboards für Zylinderabschaltung für die Modelle M.Y. 2016.

VOLVO\RENAULT TRUCK

Neue Dashboards für Zylinderabschaltung und Regeneration für die europäischen Modelle Euro 4, Euro 5 und Euro 6.

VOLVO\MACK\UD NISSAN HEAVY DUTY

Neue Dashboards für Zylinderabschaltung und Regeneration für die nordamerikanischen Modelle "mit Steckverbinder DEUTSCH 9 PIN" und die Modelle "mit 16-poliger OBD-II-Buchse".





Weitere Details bezüglich der oben genannten Funktionen und ihrer Anwendbarkeit an den Fahrzeugen finden Sie unter:

www.texa.com/coverage


WICHTIGER HINWEIS


Ab März 2019 werden die neuen Versionen der Software IDC5 nicht mehr die Geräte AXONE 4 unterstützen, deren Seriennummer mit DA4 beginnt. Für weitere Informationen bitten wir Sie, Ihren TEXA Händler zu kontaktieren. Viel Erfolg bei der Arbeit!

Aktualisierung der Markenabdeckung - Version 46

TRUCK	MAN	BLUE BIRD	(EVOBUS)	LEICHTE	VICTORIA GIOTTI
AEBI	MAZ	BMC	MERKAVIM	NUTZFAHRZEUGE	VOLKSWAGEN
AGRALE	MERCEDES-BENZ	BREDAMENARINI	MITSUBISHI FUSO	AEBI	ANHÄNGER
ASTRA	MERCEDES-BENZ	CACCIAMALI	NEFAZ	AGRALE	UND AUFLIEGER
AUTOCAR	(BRASIL / ASIA PACIFIC)	CAIO	NEOPLAN	BOKIMOBIL	BENDIX
BEIFANG BENCHI	MITSUBISHI FUSO	CASTROSUA	NOGE	CHEVROLET	BPW
BMC	MULTICAR	CHEVROLET	OPTARE	CITROEN	CARRIER TRANSICOLD
BREMACH	NISSAN (EUROPEAN	COBUS	OTOKAR	DACIA	HALDEX
BSI VEICOLI	MARKET)	COMIL	PAZ	DAIHATSU	KNORR - BREMSE
BUCHER-SCHÖRLING	O.ZETA CLES	CROBUS	RAMPINI	DFSK	MERITOR - WABCO
CARMICHAEL	OSHKOSH	DAEWOO BUS	RENAULT BUS	DODGE	THERMO KING
CATERPILLAR	PETERBILT	DALLA VIA	SCANIA	FIAT	WABASH
CHEVROLET	RAVO	DE SIMON	SCANIA (SUD AMERICA)	FORD	WABCO
CMAR	RENAULT TRUCKS	E-ONE	SETRA	FREIGHTLINER	
DAEWOO AVIA	SCANIA	FAST	SHENLONG	GAZ	POWER TRAIN
DAF	SCANIA (SUD AMERICA)	GOLDEN DRAGON	SILEO	GMC	ALLISON
DENNIS EAGLE	SCHMIDT	GULERYUZ	SITCAR	GREAT WALL	BENDIX
DONGFENG	SHAANXI	HEULIEZ BUS	SOLARIS	HYUNDAI	BOSCH
DULEVO	SHACMAN	HINO	SOLBUS	ISUZU	CATERPILLAR
EFFEDI	SINOTRUK	HYUNDAI	SOR	IVECO	CUMMINS
ERF	STERLING	INDCAR	SUNSUNDEGUI	IVECO LATIN AMERICA	DETROIT - MBE
FAW	TATA DAEWOO	IRISBUS	TAM-EUROPE	KIA	DEUTZ
FODEN	TATRA	IRIZAR - CARROZZE-	(TVM-MARBUS)	LAND ROVER	EATON
FORD	TERBERG	RIA + ALTRI TELAI	TATA HISPANO	LDV	EBERSPACHER
FOTON	TEREX	IRIZAR - INTEGRAL	TCV	MAHINDRA	FPT (IVECO MOTORS)
FREIGHTLINER	UD TRUCKS (NISSAN	ISUZU	TEMSA	MAN	INTERNATIONAL
FRESIA-METROCAB	DIESEL)	IVECO	TOYOTA	MAZDA	ISUZU
GAZ	VOLKSWAGEN TRUCKS	IVECO BUS	TOYOTA CAETANO	MERCEDES-BENZ	KNORR - BREMSE
GMC	VOLVO TRUCKS	IVECO LATIN AMERICA	TVM-MARBUS	MERCEDES-BENZ	MERCEDES BENZ
HINO	WESTERN STAR	KAMAZ	URSUS	(BRASIL / ASIA PACIFIC)	
HYUNDAI		KARSAN	VAN HOOL	MITSUBISHI	MTU
INTERNATIONAL	BUSSE	KING LONG	VDL BERKHOF	NISSAN	MWM
ISUZU	AGRALE	LEXEA	VDL BOVA	OPEL (GM)	PACCAR
ISUZU (North America)	ALEXANDER DENNIS	LIAX	VDL BUS & COACH	PEUGEOT	SCANIA
IVECO	ALLEGRO	MAN	VDL BUS CHASSIS	PIAGGIO	VM MOTORI
IVECO DVD	AMZ	MARCOPOLO	VDL JONCKHEERE	RENAULT	VOITH
IVECO LATIN AMERICA	AUTODROMO	MAZ (BUS)	VISEON BUS	SEAT	VOLVO PENTA
JAC	AUTOSAN	MCI	VOLARE	SKODA	WABCO
JOHNSTON	AYATS	MCV	VOLKSWAGEN BUS	SOLLERS FIAT	WEBASTO-SPHEROS
KAMAZ	BARBI	MERCEDES-BENZ	VOLVO BUS	SSANGYONG	ZF
KENWORTH	BCI	(BRASIL / ASIA PACIFIC)	VOLZHANIN	SUZUKI	
KRAZ	BEIFANG BENCHI	MERCEDES-BENZ	WRIGHT BUS	TATA	
MACK	BEULAS		YUTONG	TOYOTA	

LEGENDE

 Mit dieser Version aktualisierte Marken

 Marken die nicht mit dieser Version aktualisiert werden



facebook.com/texacom



instagram.com/texacom



twitter.com/texacom



linkedin.com/company/texa



youtube.com/texacom



plus.google.com/+TEXAcom

Bitte beachten Sie, dass dieses Dokument streng vertraulich ist. Die vollständige oder teilweise Vervielfältigung ohne die Genehmigung durch TEXA S.p.A. ist verboten. Daten, Beschreibungen und Abbildungen können von den hier aufgeführten Angaben abweichen. TEXA S.p.A. behält sich das Recht vor, ohne jede Vorankündigung Änderungen an den Produkten vorzunehmen.

Die aktuelle Liste der Fahrzeug- und Systemabdeckung finden Sie unter: **www.texa.com/coverage**

Die Kompatibilität und die Mindestvoraussetzungen für die IDC5 Software finden Sie unter: **www.texa.com/system**

HINWEIS

Die Marken und Kennzeichen der Fahrzeughersteller, die im vorliegenden Dokument verwendet werden, haben die Aufgabe, den Leser über die potentielle Eignung der hier genannten Produkte von TEXA für den Einsatz mit den Fahrzeugen der vorgenannten Hersteller zu informieren. Die Verweise auf Marken, Modelle und elektronische System, die im vorliegenden Dokument enthalten sind, sind unverbindlich, da es möglich ist, dass die Produkte und die Software von TEXA, die der ständigen Weiterentwicklung und Aktualisierung unterliegen, zum Zeitpunkt der Lektüre nicht in der Lage sind, die Diagnose aller Modelle und elektronischen Systeme dieser Hersteller durchzuführen. Daher empfiehlt TEXA, vor dem Kauf stets die "Diagnose-Abdeckungsliste" des Produkts bzw. der Software bei TEXA-Vertragshändler einzusehen. **Die Abbildungen und die Formen der Fahrzeuge dienen ausschließlich zum Zweck der Identifizierung der Fahrzeugkategorie (Auto, LKW, Motorrad usw.), auf die sich das Produkt bzw. die Software von TEXA beziehen.** Daten, Beschreibung und Illustrationen können vom vorliegenden Dokument abweichen. TEXA S.p.A. behält sich das Recht vor, jederzeit ohne Vorankündigung Änderungen der Produkte vorzunehmen.

BLUETOOTH ist eine Marke im Eigentum der Bluetooth SIG, Inc., U.S.A., mit Lizenz für TEXA S.p.A.

Android is a trademark of Google Inc

Copyright TEXA S.p.A.

12/2018 - Tedesco



TEXA Deutschland GmbH

Bei der Leimengrube, 11
D-74243 Langenbrettach
Tel: +49 (0)7139 93170
Fax: +49 (0)7139 931717
www.texadeutschland.com
info.de@texa.com

COMPANY WITH
QUALITY SYSTEM
CERTIFIED BY DNV GL
= ISO 9001 =